

BPR 45/55 D

Použití: Hutnění zemin a zavibrování dlažeb
Výstavba komunikací, hutnění zásypů, výkopové práce, terénní úpravy, zakládání staveb

- ✓ Robustní kryt, ochrana všech důležitých komponent



- ✓ Economizer (volitelný), průběžné měření míry zhutnění podkladu



- ✓ Koncept snadné údržby, klapky servisních otvorů, servisní sady



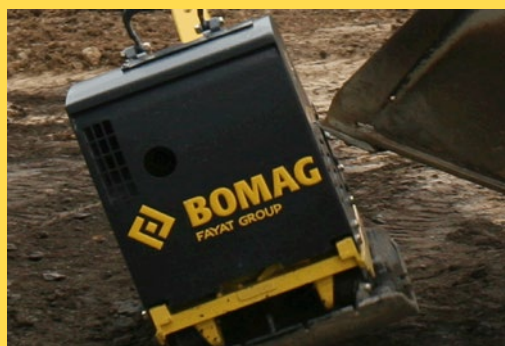
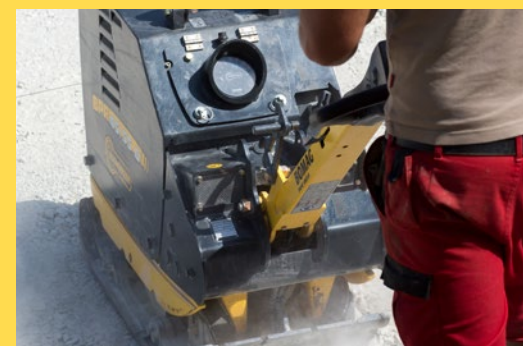
- ✓ Intuitivní, přesné ovládání, minimální přenos vibrací



- ✓ Elektrický startér, pohodlné spouštění vznětového motoru



- ✓ Rozšiřovací desky, pracovní šířka 550 nebo 750 mm



Standardní výbava

- Ochranná kapota motoru
- Komfortní ovládací páka
- Odpružená vodící tyč
- Výškově stavitelná vodící tyč
- Vodící tyč s aretací v přepravní a pracovní poloze
- Ovládání vibrací a otáček motoru na vodící tyči
- Práškově lakovaná spodní deska z materiálu s velkou odolností proti opotřebení
- Automatická dekomprese
- Víceúčelové sklápěcí jednobodové zvedací oko
- Rozšiřovací desky (550 mm)
- Elektrický startér
- Ruční startér
- Ochranný systém při pojezdu vzad
- Výstraha při nízké hladině oleje
- Počítadlo motohodin
- Záruka 3-2-1

Volitelná výbava

- ECONOMIZER (+5 kg)
- Sada nářadí
- Servisní sada
- Barevné provedení na přání
- Polyuretanová tlumící deska
- Rozšiřovací desky (650/750 mm)
- DRSNÁ ZÁRUKA

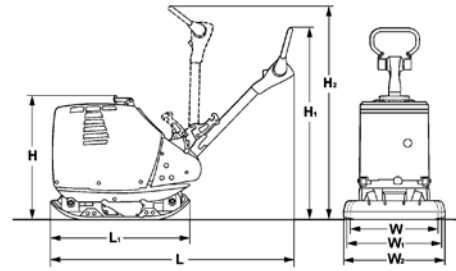


Záruka 3-2-1

- Standardně k desce BPR 45/55 D:
- 3 roky na budič vibrací, ovládání hydraulického pojezdu, ECONOMIZER
 - 2 roky na spalovací motor
 - 1 rok standardní záruka

Nebo se podívejte na nabídku
Prémiových záručních služeb Norwit
na následující straně

Rozměry



Rozměry v mm	H	H1	H2	L	L1	W	W1	W2
BPR 45/55 D	820	980	1350	1700	900	450	550	750

Technické parametry

Hmotnosti

Provozní hmotnost (CECE) (W)	kg	385
Provozní hmotnost (CECE) (W1)	kg	400
Provozní hmotnost (CECE) (W2)	kg	415
Suchá hmotnost	kg	395

Rozměry

Základní pracovní šířka	mm	550
Pracovní šířka bez před. desek (W)	mm	450
Nejnižší průjezdná výška	mm	820
Výška s vod. tyčí v horní poloze, min.	mm	980
Výška s vod. tyčí v horní poloze, max.	mm	1220

Parametry pojezdu

Pracovní rychlost, max.	m/min	28
Stoupavost, max.	%	35

(závisí na provozních podmínkách)

Pohon

Výrobce motoru	Kohler	
Typ	KD15 440	
Stupeň emisní normy	Stage V	
Chlazení	vzduchem	
Počet válců	1	
Výkon dle ISO 3046	kW	6,8
Otáčky motoru	min ⁻¹	3000
Typ pohonu	mechanický	
Palivo	nafta	
Spotřeba paliva při běžném provozu	l/h	1,4

Systém budiče

Frekvence	Hz	69
Odstředivá síla	kN	45
Amplituda	mm	1,55

Objem nádrže

Palivo	l	5,0
--------	---	-----

Změny technických parametrů vyhrazeny. Stroje mohou být vybaveny s volitelnou výbavou.

PRÉMIOVÉ ZÁRUČNÍ SLUŽBY NORWIT

Rozšířená záruka 5 let na malou mechanizaci BOMAG

Jak to funguje?

Stačí dodržovat předepsanou údržbu a dávat stroj na pravidelné servisní prohlídky k nám do Norwitu. Poté máte nárok na **pětiletou záruku** na většinu oprav, která pokrývá originální náhradní díly a práci servisních techniků.

Hlavní výhody

- ✓ Zvýšení provozuschopnosti
- ✓ Minimální administrativa
- ✓ Efektivnější kontrola nákladů
- ✓ Vyšší zůstatková hodnota při odprodeji



SLEDUJTE
NÁS NA
YOUTUBE



VYFOTĚTE/KLIKNĚTE

Záruka mobility až na 5 let

Jak to funguje?

Pokud budete dávat váš stroj na předepsaný pravidelný servis k nám, získáte k němu **Záruku mobility** a to až na 5 let! V případě poruchy dostanete v rámci záruky náhradní stroj z naší půjčovny po dobu opravy zdarma.

Hlavní výhody

- ✓ Úspora nákladů
- ✓ Větší jistota v případě poruchy
- ✓ V případě neuznání záruky sleva na půjčovném 50 %!
- ✓ Platí pro malou mechanizaci BOMAG (nové a použité stroje do stáří max. 5 let)



PODÍVEJTE
SE NA
VIDEO



VYFOTĚTE/KLIKNĚTE

